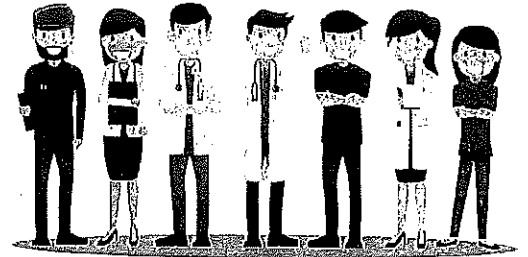




แบบสอบถามงานวิจัย
เรื่อง

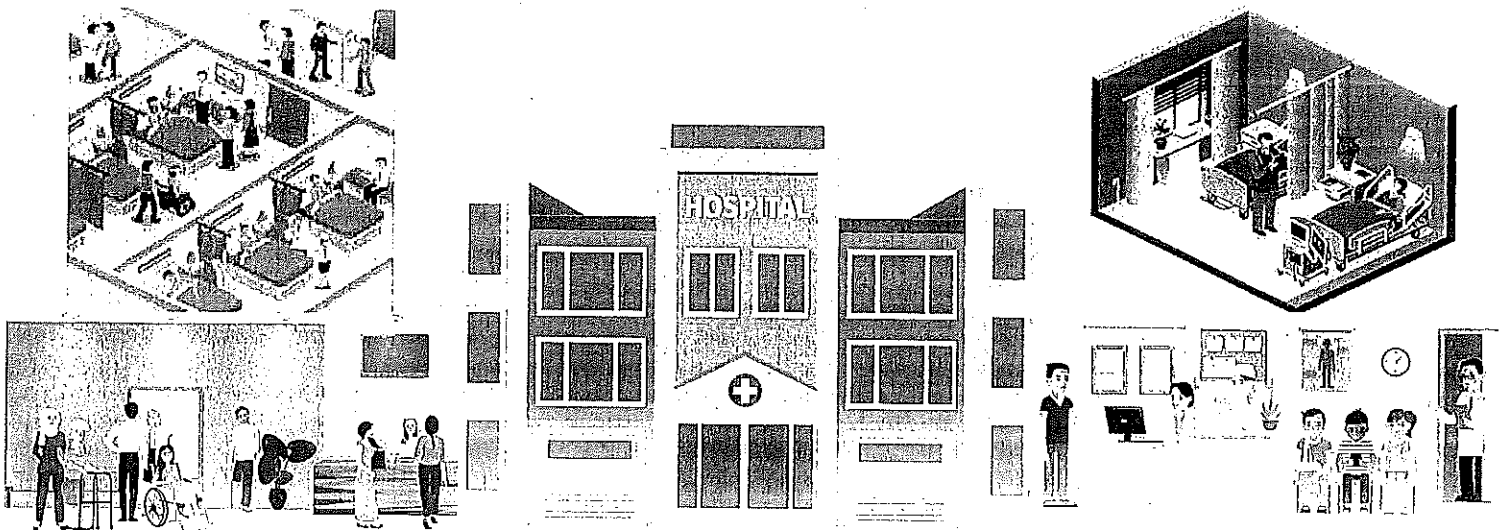
หมายเลขแบบสอบถาม.....



“ องค์ประกอบของสมรรถนะภาวะผู้นำ
สากลของผู้บริหารองค์กรการพยาบาล
โรงพยาบาลเอกชนในประเทศไทย ”

คณะผู้วิจัย

หลักสูตรปรัชญาดุษฎีบัณฑิต สาขาวิชาการบริหารการพยาบาล มหาวิทยาลัยคริสเตียน
อาจารย์ ดร.เนตรชนก ศรีทุมมา และคณะ



เอกสารชี้แจงผู้เข้าร่วมวิจัย
(Participant Information Sheet)

วิจัยชื่อเรื่อง องค์ประกอบของสมรรถนะภาวะผู้นำสากลของผู้บริหารองค์การพยาบาล
โรงพยาบาลเอกชนในประเทศไทย

ชื่อหัวหน้าโครงการวิจัย อาจารย์ ดร.เนตรชนก ศรีทุมมา และคณะ
สถานที่วิจัย โรงพยาบาลเอกชนที่มีขนาด 200 เตียงขึ้นไปจำนวน 50 แห่ง

หมายเลขโทรศัพท์และE-mail ของหัวหน้าโครงการวิจัยที่ติดต่อได้ตลอดเวลา
โทร. 081- 2539-361 E-mail netchanoksri@yahoo.com
netchanok.sritoomma@griffithuni.edu.au

ผู้สนับสนุนทุนวิจัย มูลนิธิหม่อมเจ้าหญิงมณฑารพ กมลาศน์
ของสมาคมพยาบาลแห่งประเทศไทย และ มหาวิทยาลัยคริสเตียน

ระยะเวลาในการวิจัย 2 ปี

โครงการวิจัยนี้ทำขึ้นเพื่อ วิเคราะห์องค์ประกอบและคุณลักษณะของแต่ละองค์ประกอบของ
สมรรถนะภาวะผู้นำสากลของผู้บริหารองค์การพยาบาล โรงพยาบาลเอกชนในประเทศไทย

ประโยชน์ที่คาดว่าจะได้รับจากการวิจัย

สามารถนำผลการวิจัยเป็นข้อมูลพื้นฐานสำหรับผู้บริหารทางการพยาบาลในการการจัดทำ
แผนงานและโครงการพัฒนาสมรรถนะผู้นำสากลของผู้บริหารองค์การพยาบาล เพื่อนำไปสู่การ
บริหารจัดการและพัฒนาองค์การพยาบาลให้ประสบผลสำเร็จตามเป้าหมายในการรองรับกลุ่ม
ผู้ป่วยต่างชาติให้สอดคล้องกับนโยบายการเป็นศูนย์กลางธุรกิจบริการสุขภาพ (Medical Hub)
ในอาเซียน และใช้เป็นแนวทางในการจัดเตรียม สรรหา และคัดเลือก ผู้บริหารองค์การพยาบาล
ในโรงพยาบาลเอกชนในประเทศไทย ให้ตรงกับสมรรถนะของผู้บริหารที่พึงประสงค์ในยุคเออี ซี
รวมทั้งใช้เป็นแนวทางในการสร้างเครื่องมือสำหรับประเมินผลงานและสมรรถนะผู้นำสากลของ
ผู้บริหารองค์การพยาบาล สังกัดโรงพยาบาลเอกชนในประเทศไทยต่อไป

ผู้เข้าร่วมโครงการวิจัย

1. ผู้บริหารองค์การพยาบาลระดับสูง ได้แก่ ผู้อำนวยการฝ่ายการพยาบาล
รองผู้อำนวยการฝ่ายการพยาบาล/ผู้ช่วยผู้อำนวยการฝ่ายการพยาบาล ที่มีประสบการณ์การ
ทำงานไม่น้อยกว่า 1 ปี สังกัดโรงพยาบาลเอกชนที่มีจำนวนเตียง 200 เตียงขึ้นไปจำนวน 50 แห่ง
ทั่วประเทศ โดยการสุ่มตัวอย่างแบบเฉพาะเจาะจง

การตัดสินใจเข้าร่วมการวิจัย

เมื่อท่านตกลงเข้าร่วมงานวิจัยนี้ท่านจะได้รับชุดเอกสาร ประกอบด้วย ชุดแบบสอบถาม
เอกสารชี้แจงข้อมูลผู้เข้าร่วมวิจัย และเอกสารแสดงการยินยอมเข้าเป็นกลุ่มตัวอย่าง (Informed
Consent Form) พร้อมแนบซองจดหมายที่เจ้าหน้าที่ของติดแสตมป์แล้วขอความกรุณาที่ท่านพิจารณา
ลงนามเอกสารแสดงความยินยอมเข้าร่วมเป็นกลุ่มตัวอย่าง และตอบแบบสอบถามให้สมบูรณ์ ซึ่ง
แบบสอบถามมีจำนวน 72 ข้อ ใช้เวลาประมาณ 20-30 นาที เมื่อตอบแบบสอบถามเสร็จ กรุณานำ
แบบสอบถาม และเอกสารแสดงความยินยอมเข้าร่วมเป็นกลุ่มตัวอย่าง ใส่ซองบริการธุรกิจตอบรับ
และส่งคืนถึงผู้วิจัยทางไปรษณีย์ ทั้งนี้มีเพียงผู้วิจัยเท่านั้นที่เข้าถึงข้อมูลได้

สิทธิในการเข้าร่วมการวิจัย

ในการเข้าร่วมโครงการวิจัย ขึ้นอยู่กับความสมัครใจของท่าน ท่านสามารถเลือกเข้าร่วมหรือไม่เข้าร่วมการวิจัย หรือถอนตัวออกจากการวิจัยเมื่อใดก็ได้ โดยไม่ต้องแจ้งให้ทราบล่วงหน้า และการไม่เข้าร่วมการวิจัยหรือถอนตัวออกจากการวิจัยนี้ จะไม่มีผลกระทบต่อการทำงานแต่ประการใด

หากมีข้อสงสัยเกี่ยวกับการวิจัยนี้ หรือหากเกิดผลข้างเคียงที่ไม่พึงประสงค์จากการวิจัย ท่านสามารถติดต่อผู้วิจัยคืออาจารย์ ดร.เนตรชนก ศรีทุมมา หมายเลขโทรศัพท์ 081- 2539-361

การวิจัยนี้ไม่มีค่าตอบแทนแก่ผู้ร่วมการวิจัยและไม่มีค่าใช้จ่ายที่ผู้เข้าร่วมการวิจัยจะต้องรับผิดชอบหากมีข้อมูลเพิ่มเติมทั้งด้านประโยชน์และโทษที่เกี่ยวข้องกับการวิจัยนี้ ผู้วิจัยจะแจ้งให้ทราบโดยรวดเร็วและไม่ปิดบัง

ข้อมูลส่วนตัวของผู้เข้าร่วมการวิจัย จะถูกเก็บไว้รักษาไว้โดยไม่เปิดเผยต่อสาธารณะเป็นรายบุคคล แต่จะรายงานผลการวิจัยเป็นข้อมูลส่วนรวม ซึ่งจะไม่ระบุข้อมูลรายบุคคลข้อมูลที่ได้จากงานวิจัยครั้งนี้จะมีการเผยแพร่ในภาพรวม ไม่ระบุข้อมูลของผู้ให้ข้อมูลเป็นรายบุคคล หรือชื่อของสถาบัน

หากท่านได้รับการปฏิบัติที่ไม่ตรงตามที่ได้ระบุไว้ในเอกสารชี้แจงนี้ ท่านสามารถแจ้งให้ประธานคณะกรรมการจริยธรรมการวิจัยในมนุษย์ทราบได้ที่ สำนักคณะกรรมการจริยธรรมการวิจัยในมนุษย์ มหาวิทยาลัยคริสเตียนโทรศัพท์ 0-3438-8555, โทรสาร 0-3427-4500

หนังสือแสดงเจตนายินยอมเข้าร่วมการวิจัย (Informed Consent Form)

ข้าพเจ้านาย/ นาง/ นางสาว
ขอให้ความยินยอมของตนเองที่จะเข้าร่วมการวิจัยเรื่อง องค์ประกอบของสมรรถนะภาวะผู้นำ
สากลของผู้บริหารองค์การพยาบาลโรงพยาบาลเอกชนในประเทศไทย

โดยข้าพเจ้าได้ทราบข้อมูลและคำอธิบายเกี่ยวกับการวิจัยนี้แล้ว ข้าพเจ้าได้มีโอกาสซักถามเกี่ยวกับการวิจัยนี้และได้รับคำตอบเป็นที่พอใจและเข้าใจ ข้าพเจ้ามีเวลาเพียงพอในการอ่าน และทำความเข้าใจกับข้อมูลในเอกสารนี้อย่างถี่ถ้วน และได้รับเวลาเพียงพอในการตัดสินใจเข้าร่วมการวิจัยครั้งนี้

ข้าพเจ้าขอลงลายมือชื่อไว้เป็นหลักฐานประกอบการตัดสินใจเข้าร่วมการวิจัยครั้งนี้ โดยการลงลายมือชื่อนี้ ข้าพเจ้าไม่ได้สละสิทธิ์ใดๆ ที่ข้าพเจ้าพึงมีตามกฎหมาย

ลายมือชื่อผู้เข้าร่วมวิจัย.....วัน/ เดือน/ ปี.....
(.....)

เบอร์โทร.....

ลายมือชื่อผู้ให้ข้อมูลการวิจัย.....วัน/ เดือน/ ปี.....
(อาจารย์ ดร.เนตรชนก ศรีทุมมา)

วัตถุประสงค์ของการวิจัย



แบบสอบถามชุดนี้ มีวัตถุประสงค์เพื่อวิเคราะห์องค์ประกอบและคุณลักษณะของแต่ละองค์ประกอบของสมรรถนะภาวะผู้นำสากลของผู้บริหารองค์การการพยาบาลโรงพยาบาลเอกชนในประเทศไทยเพื่อใช้เป็นข้อมูลพื้นฐานในการสร้างเครื่องมือวิจัยเพื่อประเมินภาวะผู้นำสากลของผู้บริหารการพยาบาลต่อไป โดยมีข้อชี้แจงดังนี้



คำชี้แจง

- ① แบบสอบถามชุดนี้เป็นเครื่องมือที่ใช้ในการเก็บข้อมูลประกอบการวิจัยชื่อเรื่ององค์ประกอบของสมรรถนะภาวะผู้นำสากลของผู้บริหารองค์การการพยาบาลโรงพยาบาลเอกชนในประเทศไทย
- ② ผู้ตอบแบบสอบถามเป็น ผู้บริหารองค์การการพยาบาล ผู้บริหารองค์การพยาบาล ระดับสูง ที่มีประสบการณ์การทำงานไม่น้อยกว่า 1 ปีสังกัดโรงพยาบาลเอกชนที่มีจำนวนเตียง 200 เตียงขึ้นไป
- ③ แบบสอบถามมีจำนวน 2 ตอนดังนี้ ตอนที่ 1 แบบสอบถามข้อมูลส่วนบุคคล ตอนที่ 2 แบบสอบถามความคิดเห็นเกี่ยวกับสมรรถนะภาวะผู้นำสากลของผู้บริหารองค์การการพยาบาล
- ④ โปรดตอบทุกข้อคำถามที่ตรงสภาพความเป็นจริง หรือตามที่ปฏิบัติจริงเพราะข้อมูลที่ได้มีคุณค่ายิ่งต่อการกำหนดองค์ประกอบและคุณลักษณะของสมรรถนะภาวะผู้นำสากลของผู้บริหารองค์การการพยาบาล สังกัดโรงพยาบาลเอกชนในกรุงเทพมหานครและปริมณฑล
- ⑤ ข้อมูลที่รวบรวมได้จะนำไปวิเคราะห์และนำเสนอในภาพรวมเท่านั้น ผู้วิจัยจะถือเป็นการลับและจะไม่นำไปเผยแพร่เป็นรายบุคคลแต่ประการใด
- ⑥ การตอบแบบสอบถามหรือไม่ตอบแบบสอบถามไม่มีผลต่อการปฏิบัติงานของท่านเพราะทุกคำตอบจะเป็นการลับและไม่มีการเสนอต่อหน่วยงานหรือองค์กรใดในรายละเอียดส่วนบุคคล

คณะผู้วิจัยขอขอบคุณผู้ตอบแบบสอบถามทุกท่านเป็นอย่างสูงที่กรุณาให้ความร่วมมือ

ในการตอบแบบสอบถามมา ณ โอกาสนี้